



Perch

桌上用、坐著用、站著用iPad腳架

For iPad 4 / iPad 3 / iPad 2

- 三種尺寸：桌上用、坐著用、站著用
- 使用iPad不須手持，讓雙手自由
- 承載架符合iPad 4 / iPad 3 / iPad 2按鈕開孔設計
- 轉軸能垂直 / 水平360°旋轉、俯仰90°角度調整
- 鋁合金支架、鋼材底座
- 獨特Y字型開腳底座，可深入家具底部
- 承載架可依使用需求替換防竊版本
- 雙色可選： 黑
 白

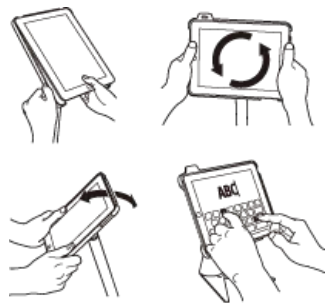


[看更多 >](#)

Perch讓iPad有了自己的腳

樂玩iPad愛不釋手，卻難免因長時間雙手持用、觸控而疲勞。你是否想像著，iPad能穩固站立，空出雙手、使用更自由；iPad能自由翻轉、配合視線，不須彎腰駝背、長時間也玩不累？

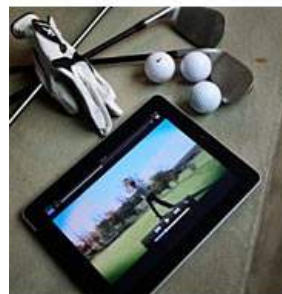
Perch iPad腳架，讓iPad以垂直／水平的姿態優雅站立，就像一件設計完善的家具，適合你恣意地悠閒使用iPad，俯仰90°調整將視覺完美呈現，同時還給你雙手的使用自由，泡上一杯咖啡、閱讀電子雜誌，或是在閱讀書報時也同時在臉書上瀏覽好友動態？你將發現，加上了Perch，這才是iPad的完全體。



使用健身器材的時候，希望iPad有雙腳？



煮菜的時後，希望iPad能站起來？



練習高爾夫的時候，只能折返跑來看iPad上的教學？



坐著看比賽的時候，只能一直低頭看比賽資訊？

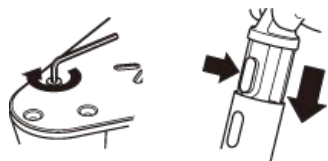


鋼材打造 Y字開腳底座設計

Perch底座上的Y字型開腳設計，以鋼材扁平打造，能更深入沙發、桌腳、床底；加上防滑軟墊，牢固可靠；鋁合金支架些微前傾，讓iPad靠你更近，在居家中更輕鬆地使用iPad網頁瀏覽、欣賞影音娛樂。

組裝簡便 快速上手

從拆封到安裝完成，只需不到五分鐘。使用內附的簡易型起子以及安裝指南，最多只需旋轉三支螺絲，既可安裝妥當。





居家娛樂、商業展示 Perch大顯身手

三款尺寸的Perch，就像是一款優雅設計的家具，都能夠輕鬆的融入家庭或企業裝潢氣氛中。裝設在你的客廳或企業櫃檯、展示中心、髮型沙龍、航空公司貴賓候機室.....等，成為iPad展示立架。助你輕鬆滑指觸控操作iPad、瀏覽網頁影像，展示企業形象畫面，讓內容精緻呈現，更創造接觸客戶的好機會。

選用防竊機能承載架，即使暫時無人看管，也能安心自在，讓顧客舒適享受愉快的iPad展示環境，也讓企業及商家善用iPad作為顧客服務的工具。



Perch 桌上用iPad腳架

商品配備

- iPad承載架×1
- 支架立柱×1
- Y字型底座×1
- 螺絲×1
- 板手×1

商品規格

- 重量：1.31公斤
- 高度：33.5公分
- 底座尺寸：長20.5×寬17.5公分
- 承載架可旋轉角度：360°
- 承載架俯、仰角可調整角度：0°~90°
- 承載架材質：雙料射出塑膠
- 立柱材質：鋁合金
- 底部材質：鋼材
- 產地：台灣
- 黑白兩色外觀可選

產品開箱圖片 [看放大圖](#) [黑色款](#) > [白色款](#) >

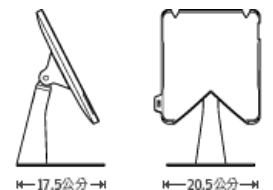


使用方法

將iPad插入承載架中確實按緊，周圍的塑膠即可緊密包覆iPad不會掉落。立於桌面上使用。使用者不須手持iPad，亦不受桌面上的其他雜物干擾，提供一個能讓雙手、雙眼更舒適的iPad使用體驗。

產品用途

iPad 4/iPad 3/iPad 2桌上用腳架，不須手持iPad，便於網頁瀏覽、欣賞影音娛樂。





Perch 坐著用iPad腳架

商品配備

- iPad承載架×1
- 支架立柱×1
- Y字型底座×1
- 螺絲×3
- 板手×1

商品規格

- 重量：4.1公斤
- 高度：85公分
- 底座尺寸：長41×寬32公分
- 承載架可旋轉角度：360°
- 承載架俯、仰角可調整角度：0°~90°
- 承載架材質：雙料射出塑膠
- 立柱材質：鋁合金
- 底部材質：鋼材
- 產地：台灣
- 黑白兩色外觀可選

產品開箱圖片 [看放大圖](#) [黑色款](#) > [白色款](#) >



使用方法

將iPad插入承載架中確實按緊，周圍的塑膠即可緊密包覆iPad不會掉落。立於桌面上使用。使用者不須手持iPad，亦不受桌面上的其他雜物干擾，提供一個能讓雙手、雙眼更舒適的iPad使用體驗。

產品用途

iPad 4/iPad 3/iPad 2桌上用腳架，不須手持iPad，便於網頁瀏覽、欣賞影音娛樂。





Perch

站著用 iPad 腳架

商品配備

- iPad 承載架×1
- 支架立柱×1
- Y字型底座×1
- 螺絲×3
- 板手×1

商品規格

- 重量：5.9公斤
- 高度：124公分
- 底座尺寸：長48.5×寬43.5公分
- 承載架可旋轉角度：360°
- 承載架俯、仰角可調整角度：0°~90°
- 承載架材質：雙料射出塑膠
- 立柱材質：鋁合金
- 底部材質：鋼材
- 產地：台灣
- 黑白兩色外觀可選

產品開箱圖片 [看放大圖](#) [黑色款](#) > [白色款](#) >

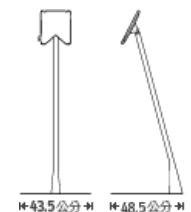


使用方法

將iPad插入承載架中確實按緊，周圍的塑膠即可緊密包覆iPad不會掉落。立於桌面上使用。使用者不須手持iPad，亦不受桌面上的其他雜物干擾，提供一個能讓雙手、雙眼更舒適的iPad使用體驗。

產品用途

iPad 4/iPad 3/iPad 2桌上用腳架，不須手持iPad，便於網頁瀏覽、欣賞影音娛樂。



媒體露出、開箱分享



站著、坐著或是在桌子上都可以用的Perch iPad
腳架

iapp

與其說Perch是iPad周邊，更像是一款配合iPad的家具，讓iPad能與使用者更接近，更輕鬆地操作iPad。

[View article](#)



搭配Perch iPad腳架使用，感受大大不同

熊寶貝的3C娛樂圈

許多父母，買了iPad之後與自己的小朋友一起看電子書，或是玩著一些小遊戲。搭配桌上用的Perch iPad腳架高度剛剛好，大人與小孩一起使用的話，姿勢也不致於顯得太吃力。

[View article](#)