



## iZiggi HD 無線實物攝影機

iPad、Android 平板 (Kitkat 和 Lollipop)、  
Mac 和 PC 適用

- 即時傳輸影像至 iPad 或 Android 平板，不需電腦
- 教室隨處可展示，不受連接線限制
- 使用 IPEVO Whiteboard App，iPad 或 Android 平板化身互動白板
- 亦可無線連接至 PC 或 Mac
- 無線連接 iPad、Android 平板或桌機，可顯示 1600x 1200 高解析度影像
- 可為年長者或視力障礙人士放大閱讀材料
- 多重關節支架與旋轉鏡頭，利於調整拍攝角度
- 亦可連接電腦之 USB 埠，作為有線實物攝影機使用



看影片



看更多

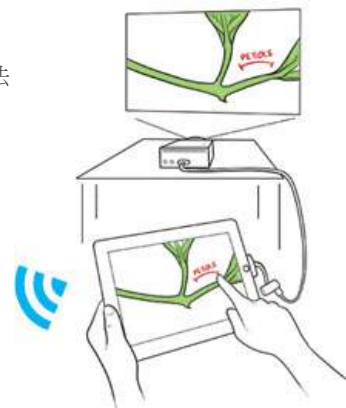


## iPad 和 Android 用無線實物攝影機

iZiggi-HD 可無線連接至 iPad 或 Android 平板電腦，不需透過電腦即可即時傳輸文件、教科書、手寫筆記、照片及 3D 物件之高解析度影像，供教學或展示使用。因此，不論你是在教室、辦公室或其他任何地方，iZiggi-HD 是與 iPad 和 Android 平板電腦共享素材的最佳方式。

## 以全新的方式體驗平板電腦和實物攝影機

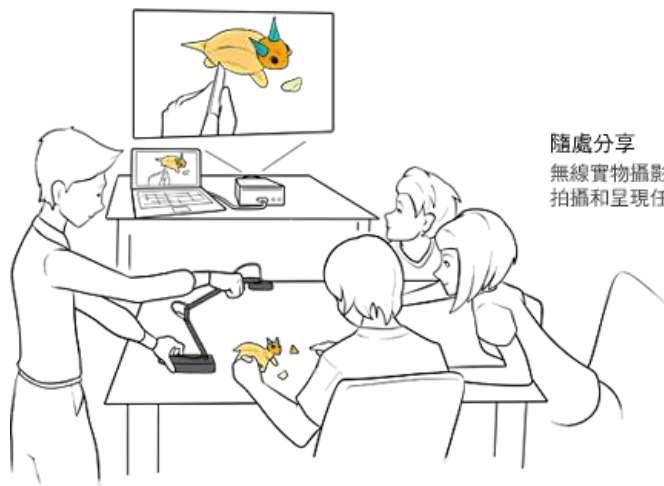
透過既有的 WiFi 連線，即可快速、方便地從 iZiggi-HD 輸出並顯示即時影像在 iPad 或 Android 平板電腦上。不受拘束的無線特性，為教學方法帶來無限可能。你可以輕鬆自在地在課堂中走動，與學生保持密切、一對一的教學互動，這是有線的電腦連線方式所無法達成的效果。



此外，當 iPad 連接至投影螢幕上時，你還可以將 iPad 變成互動式白板，使用 iPad 的觸控螢幕在即時影像上進行繪製和標註，彈指完成。

## 隨處拍攝與呈現畫面，在學生課桌上亦可使用

透過 iZiggi-HD 的無線特性，擴大你的教學範圍。實物攝影機不必固定在講桌上，老師和學生可以在任何地點使用它。直接把攝影機拿到學生身旁，取代以往輪流上台的方式。或者，把實物攝影機拿到無法移動位置的物品附近使用，例如在美術課中，帶著 iZiggi-HD 拍攝大型或易碎作品。甚至可以將 iZiggi-HD 帶出戶外進行實地教學。以上皆是傳統固定式的實物攝影機所無法達成的效果。iZiggi-HD 還可以無線連接到 PC 或 Mac，讓電腦也能享有無線傳輸影像的優點。



### 隨處分享

無線實物攝影機可在教室內隨處移動，  
拍攝和呈現任何影像。

## iPad／Android 平板連接至 Apple TV或 Chromecast ，化身移動式互動白板

搭配 Apple TV 的 AirPlay 或 Chromecast ，iZiggi-HD 拍攝的影像和 IPEVO Whiteboard App 做的標註，都可以投影至大螢幕上，iPad 或 Android 平板就成了移動式的互動白板，不受連接線的拘束。教師不用一直站在教室前方，可以自由地在教室中走動與學生進行交流。另一方面，學生可以留在自己的座位，在 iPad 或 Android 平板上繪製和標註影像，這些影像同時會顯示在大螢幕上供大家觀看，且流暢而即時，互動效果比以往的方式都還要好。



大家一起參與  
使用 iPad 的互動白板功能，每個學生都有機會表現。

## 享用高解析度影像傳輸，和 iPad、Android 平板顯示的加乘好處

iZiggi-HD 可透過 Wi-Fi 連線串流影片，支援多種解析度，包括 640x480、800x600、1024x768、1280x720（720p 高畫質），甚至是 1600x1200。如果使用 1600x1200 仍然不足以看到所有細節，可以在 iPad 上縮放畫面，進一步仔細查看。



## 適合銀髮族和視障人士使用的完美工具

對於老年人或視力受損的人來說，閱讀報章雜誌或賀卡、帳單上的細小字體是非常吃力的事。但是，只要使用 iZggi-HD，你可以將實物攝影機對準讀物素材，然後閱讀 iPad 上的文字，即可輕鬆享受 iPad 的縮放、拖曳功能，獲得更大、更清晰的文字。不論是對視力障礙者，或疲憊的雙眼而言，iZggi-HD 和 iPad 皆可提供較佳的視覺體驗。



## 多重關節旋臂和旋轉鏡頭，不費力而直覺的拍攝

iZiggi-HD 延續 IPEVO 特有的實物攝影機功能：簡單的拍攝選項和多重關節旋臂。有了三個活動關節，你可以將攝影機調整成多種高度——只需透過雙手輕輕操作，不需轉開任何旋鈕。此外，iZiggi-HD 的旋轉鏡頭可讓你輕易改變拍攝角度。







## 曝光切換、自動對焦、內建電池和其他便捷功能

iZiggi-HD 可自動拍出高品質圖像，但有時你需要調整拍攝選項。相機機身設有曝光調整鍵和自動對焦開關，因此你只需點擊幾個按鈕，即可調整你的即時攝影成果。在「連續對焦」（一種「傻瓜模式」，攝影鏡頭會持續自動設定最佳焦距）和「單次對焦」（適合靜態物件，如紙張上的文字）之間進行切換。另一項重要特點是 iZiggi-HD 的內建電池，它的電力可讓你順利完成無線展示工作。



## 雙USB埠——連接USB儲存裝置存取檔案

iZiggi-HD 提供兩個 USB 埠——一個用於 iZiggi-HD 攝影機連接至它的無線功能底座，另一個用於 USB 儲存裝置。利用雙埠優勢，與 iPad 共享儲存裝置上的檔案，並同步查看攝影機拍攝的即時畫面。連接的儲存裝置也非常適合用來儲存攝影機拍下的照片，還有使用 [Whiteboard-App](#) 所標示的註解。

## 使用既有的 WiFi 網路保持網路連線

由於 iPad、Android 平板電腦、PC 或 Mac 是透過 WiFi 連接至 iZiggi-HD，因此當你使用 iZiggi-HD 時網路會斷線。然而，iZiggi-HD 還是可以連接至你的 WiFi 網路，再將你的裝置連上網路。只需幾個簡單步驟，你的裝置即可以在連接 iZiggi-HD 時保持網路連線狀態。



## 亦可有線連接至 PC 或 Mac

當 WiFi 連線無法使用，你可以用 iZiggi-HD 的 USB 線，直接連接到 PC 或 Mac 上。iZiggi-HD 連接至電腦的方式和 Ziggi-HD 完全相同。使用我們的實物攝影機，可享有相同的照片管理、全螢幕模式和 IPEVO Presenter 軟體所具備的其他功能。



## 使用 IPEVO Whiteboard App 加註教學重點

專為教育工作者設計，免費的 IPEVO Whiteboard App，可讓你直接在 iZiggi-HD 所拍攝的即時影像上繪製和加註文字。易於使用的觸控螢幕工具組可加註重點、高亮反白重要的文字段落、添加文字方塊，讓教材內容更有條理。除了即時影像，IPEVO Whiteboard App 還可以使用空白白板、匯入平板即時拍攝的圖片或相簿影像。這些標註的「白板」可以自由切換，還可以儲存起來以供將來參考。

IPEVO Whiteboard App 也有 Android 的版本。此精簡的 Android 版本提供大部份的白板功能和工具。如果你在學校或公司使用 Android 平板，請多加利用 Whiteboard App，完全免費。

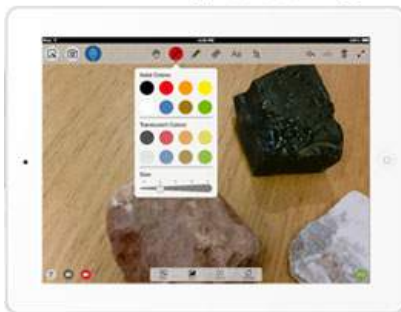


IPEVO Whiteboard App  
作業系統：IOS & Andriod

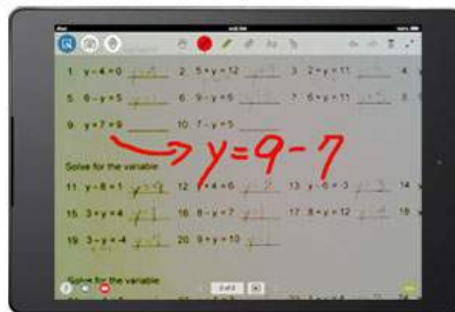
立刻下載 IPEVO Whiteboard



IPEVO Whiteboard App 可直接在 iZiggi-HD 所拍攝的即時影像上繪製和加註文字



於 iPad 上使用



於 Andriod tablet 上使用

## 錄製即時影片並加上註解和聲音

當製作線上教學影片、部落格和教學課程，一旦遇到要拍攝桌上物體的時候，如果不使用 iZiggi-HD，是很難完成的。iPad 版的 IPEVO Whiteboard App 可以錄製 iZiggi-HD 的即時影片、旁白和你建立的任何註解。再將此影片檔儲存至你的 iPad 相簿中。簡單的整合功能，非常適合用來展示無法繪製或標記的 3D 物件。若是不穩定的手持攝影機所拍攝的影片，事後還得額外編輯才能添加註釋或配音，現在不需再就於了。此外，也不要屈就於腳架式攝影機，因為它無法朝下進行拍攝。iZiggi-HD 擁有錄製影片所需的基本功能。



## IPEVO Presenter 軟體 將桌機使用最佳化

iZiggi-HD 高解析度 5 百萬畫素攝影機可以直接連至 PC 或 Mac，傳遞最高 2592 x 1944 像素的高畫質影像。IPEVO Presenter 軟體，提供實用工具和自訂功能可讓你體驗 IPEVO 實物攝影機最大的功用。實用工具包括即時拍攝和全螢幕模式。此外還有更多其他功能：最高 6 倍數位變焦、360 度旋轉、自訂和自動曝光控制、多種解析度、錄製影片能力、多重實物攝影機支援，和連續與一鍵對焦。此外還有「瀏覽模式」，方便管理照片和影片。

### 攝影 (Camera)



傳送即時畫面到電腦上的預設模式。利用滑鼠點選軟體的快拍圖示，或是按一下 PC 鍵盤上的〈Enter〉鍵或 Mac 的〈Return〉鍵即可拍攝照片。

### 全螢幕 (Full screen)



iZiggi-HD 的畫面會以全螢幕顯示，在課堂或簡報使用時，可避免其他應用程式的畫面干擾。

### 瀏覽 (Review)



觀看先前用 iZiggi-HD 所拍攝下來之照片。

## FAQ常見問題

- 當 **iZggi-HD** 無線連接至 **iPad**、**Mac** 或 **PC** 時，其可接受的最大距離為何？

iZggi-HD 的有效範圍是 10 公尺。實際範圍可能受環境因素，如障礙物和其它無線訊號所影響。請調整相對位置，以獲得最佳效果。

- **iZggi-HD** 可以連接到多台平板裝置嗎？

由於頻寬和系統限制，我們建議一次只使用一台裝置來顯示 iZggi-HD 即時取景影像。使用二台或更多裝置來顯示 iZggi-HD 即時影像，可能會因為頻寬或系統資源不足而導致影像延遲或凍結。

- 我的教室沒有配備 **Wi-Fi** 網路，仍然可以無線使用 **iZggi-HD** 嗎？

教室不需要配備 Wi-Fi 設備也可無線使用 iZggi-HD。只需要準備 iPad 或可以接收 Wi-Fi 訊號的 PC 或 Mac。把這些裝置連接到 iZggi-HD 的 SSID，就能觀看即時影像。

- 可以用我的桌上型電腦或 **iMac** 無線連接至 **iZggi-HD** 嗎？

可以的。你只需要擁有可接受 Wi-Fi 訊號的桌上型電腦或 iMac 即可無線使用 iZggi-HD。

- **iZggi-HD** 的即時影像可以透過網頁瀏覽器觀看嗎？

可以。不過，不同的瀏覽器處理 iZggi-HD 即時影像的方式有所不同，因此可能有各種相容性問題。因此，我們還是推薦以 IPEVO Presenter 軟體或 IPEVO Whiteboard App 獲得最佳體驗。



## 商品規格

- 感光元件：真實 500 萬畫素 CMOS
- 最高解析度：1600 x 1200（無線連接 iPad 或 Android 平板）或 2592x1944（有線連接 PC 或 Mac）
- 近拍距離：5.5 公分
- 變焦倍率：數位 6 倍
- 對焦模式：AF-C 連續自動對焦、AF-S 單次對焦
- 最大拍攝範圍：31.5x23.0 公分
- 影片拍攝（使用第三方軟體）：30 fps、640x480 解析度
- USB線長：120 公分
- 收納尺寸：23.7x5.5x6.3 公分
- 重量：約 566 公克
- 無線規格：802.11 b/g/n (Up to 300 Mbps)
- 連接埠：USB 2.0 x2, RJ-45 x1
- 電流輸入：DC 5V 2A

## 商品配備

- iZggi-HD 無線攝影機
- 遮光板
- 使用手冊（英文）
- 充電器
- 1.8 公尺 Micro-USB 充電線
- 1.2 公尺 USB 延長線